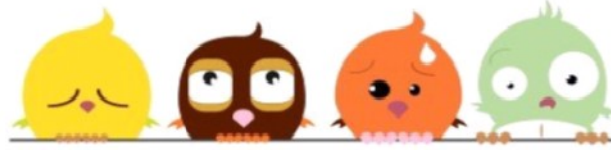


Speiseplan Oberschule

KW 4 vom 19.01.2026 bis 23.01.2026



Montag	Hörnchennudeln mit Rote Linsenbolognese a a,i
	& Reibekäse 1,b
	Schokopudding mit bunten Streuseln b 1,8
Dienstag	Königsb. Klopse mit Petersiliensauce & Kartoffeln a,h,S a,b
	& Buttermöhren b
	Frisches Obst der Saison 7
Mittwoch	Möhreneintopf mit Rindfleisch & Brötchen i,R a
	Pfirsichquarkspeise b
	gedü. Seelachsfilet mit Senfsauce, Petersilienkartoffeln d a,b,h,i
Donnerstag	& Rotkohl
	Frisches Obst der Saison 7
Freitag	Gemüseragout mit Hühnerfleisch dazu Reis a,b,i,G
	Fruchtkaltschale

Änderungen vorbehalten!

Woche 6

enthält Zusatzstoffe:

- | | |
|-----------------------------|-----------------------|
| 1) mit Farbstoff | 6) geschwärzt |
| 2) Konserviert | 7) gewachst |
| 3) mit Antioxidationsmittel | 8) mit Süßungsmitteln |
| 4) mit Geschmacksverstärker | 9) mit Posphat |
| 5) geschwefelt | |

enthält Allergene:

- | | | |
|----------------------------|----------------|--------------------|
| a) Weizen | h) Senf | o) Pekannüsse |
| b) Milch, einschl. Laktose | i) Sellerie | p) Paranüsse |
| c) Eier | j) Sesam | q) Macadamiannüsse |
| d) Fische | k) Mandeln | r) Walnüsse |
| e) Weichtiere | l) Pistazien | s) Erdnüsse |
| f) Krebse | m) Haselnüsse | t) Schwefeldioxid |
| g) Soja | n) Cashewnüsse | u) Roggen |
| | | v) Lupine |

Tierart:

R= Rind S= Schwein

G= Geflügel

W=Wild

Speisen die nicht gekennzeichnet sind ohne rezeptorischen Zusatz von Stoffen mit allergenem Potenzial gemäß der aktuellen Fassung der Verordnung (EU) 1169/2011 Anhang II.

Technologisch unvermeidliche Spuren können nicht ausgeschlossen werden.

Nähere Informationen erhalten Sie über der Küchenleitung.