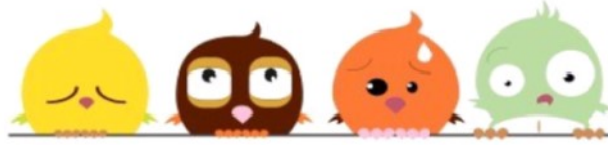


Speiseplan Oberschule

KW 16 vom 14.04.2025 bis 18.04.2025



Montag	Makkaroni mit Jagdwurst, Tomatensauce & Reibekäse a 2,3,h,S a 1,b Pfirsichkompott
Dienstag	Schweineschnitzel mit Sauce, Kartoffeln & Mischgemüse a,S a,i,G b Frisches Obst der Saison 7
Mittwoch	Nudeleintopf mit Geflügelfleisch & Vollkornbrötchen a,i,G a,b Quarkspeise mit Himbeeren b
Donnerstag	Bunte Eier mit Senfsauce, Salzkartoffeln & Rotkohl 3,c,V a,b,h a Frisches Obst der Saison 7
Freitag	Karfreitag

Änderungen vorbehalten!

Woche 3

enthält Zusatzstoffe:

- 1) mit Farbstoff
- 2) Konserviert
- 3) mit Antioxidationsmittel
- 4) mit Geschmacksverstärker
- 5) geschwefelt

- 6) geschwärzt
- 7) gewachst
- 8) mit Süßungsmitteln
- 9) mit Posphat

enthält Allergene:

- a) Weizen
- b) Milch, einschl. Laktose
- c) Eier
- d) Fische
- e) Weichtiere
- f) Krebse
- g) Soja
- h) Senf
- i) Sellerie
- j) Sesam
- k) Mandeln
- l) Pistazien
- m) Haselnüsse
- n) Cashewnüsse

- o) Pekannüsse
- p) Paranüsse
- q) Macadamiannüsse
- r) Walnüsse
- s) Erdnüsse
- t) Schwefeldioxid
- u) Roggen
- v) Lupine

Tierart:

R= Rind S= Schwein

G= Geflügel

W=Wild

Speisen die nicht gekennzeichnet sind ohne rezeptorischen Zusatz von Stoffen mit allergenem Potenzial gemäß der aktuellen Fassung der Verordnung (EU) 1169/2011 Anhang II.

Technologisch unvermeidliche Spuren können nicht ausgeschlossen werden.

Nähere Informationen erhalten Sie über der Küchenleitung.